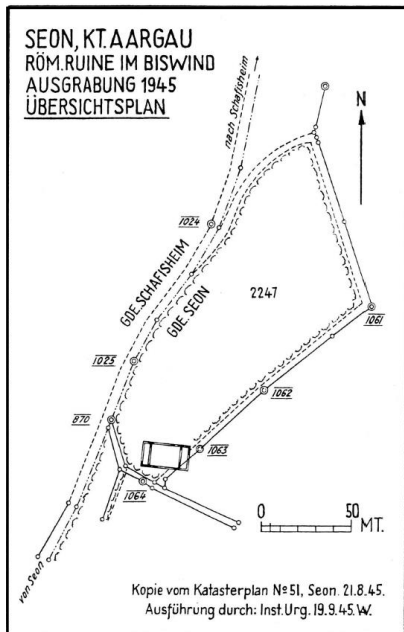


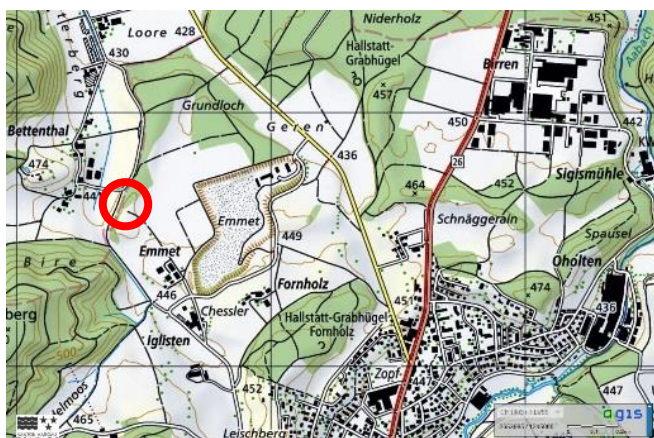
Das römische Bauernhaus von Seon - Biswind

Erbaut ca 70 n. Chr.
Durch Feuer zerstört ca 250 n. Chr.

Grundmauern 25m x 14m



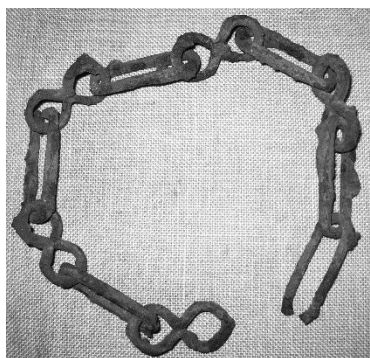
- Fünf Ziegelstücke mit den Stempeln der 11. Legion, welche zwischen 70 und 100 n. Chr. in Vindonissa stationiert war, deuten darauf hin, dass das Gebäude in jenem Zeitraum erbaut worden ist.
- Die jüngsten Keramikscherben werden dem 3. Jahrhundert n. Chr. zugeordnet.
- Eine dicke Brandschicht zeigt, dass das Gebäude durch einen Brand zerstört wurde.
- Nach den Sondiergrabungen 1945 wurde alles wieder zugedeckt. Auf diese Weise bleiben die Fundamente vor weiterer Zerstörung bewahrt.



Fundort: «Biswind»



Ausgrabung: Ecke Nord-West (innen)



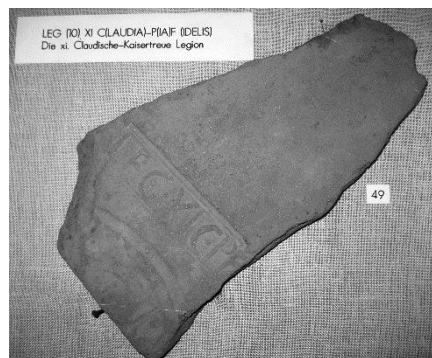
Fund: Zaumzeug



Artikel
«Das römische Bauernhaus von Seon-Biswind»



Fund: Tür-Riegel



Fund: Ziegelstück mit Stempel